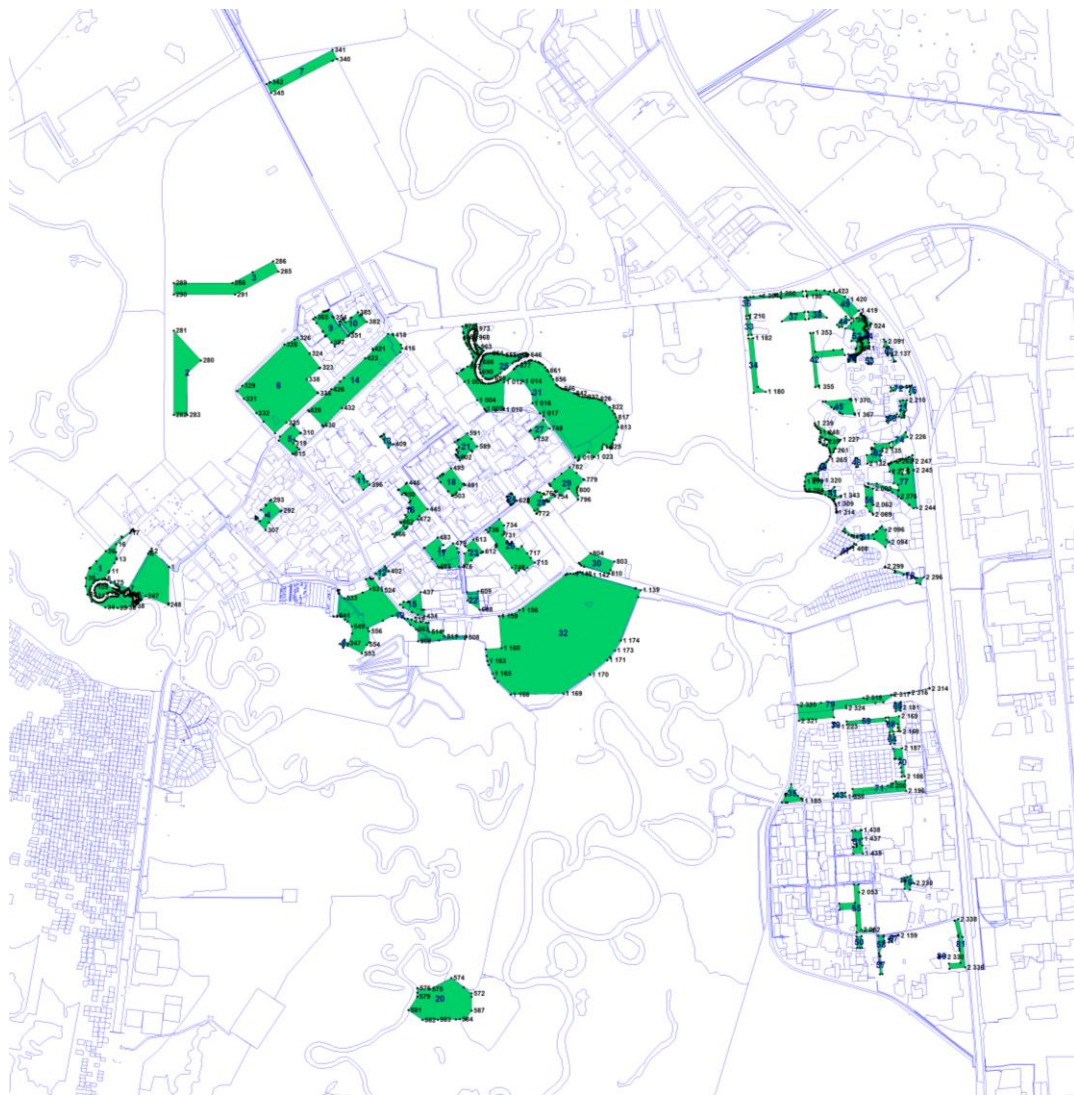


**ОПИСАНИЕ МЕСТОПОЛОЖЕНИЯ ГРАНИЦ
территориальной зоны Р-1. Городских парков, скверов, садов, бульваров
(озеленение общего пользования)**

План границ объекта



Масштаб 1:19000

Используемые условные знаки и обозначения:

Условные обозначения

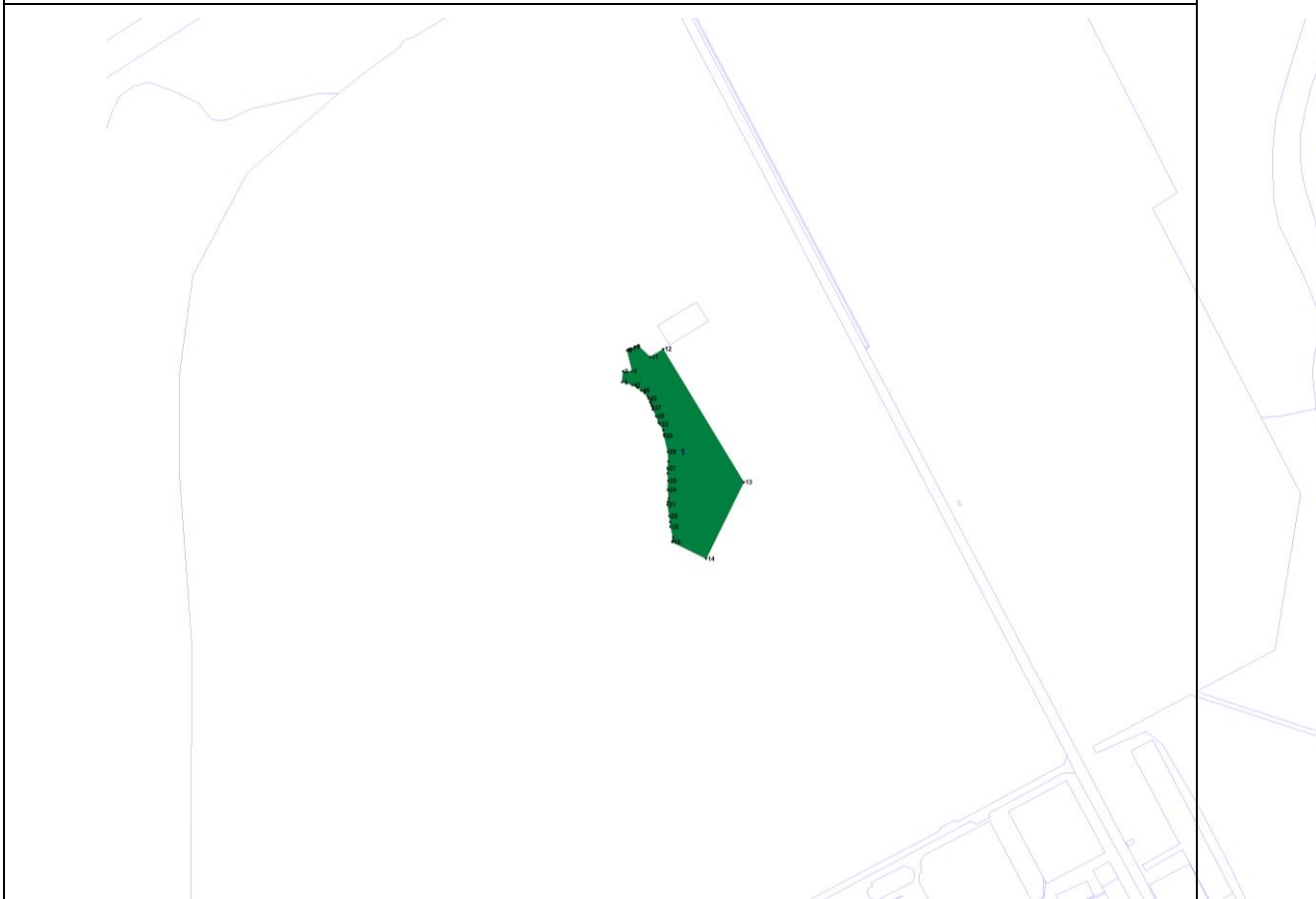
- Границы земельного участка, согласно сведениям ЕГРН
- Территориальная зона Р-1
- Характерная точка территориальной зоны Р-1

Подпись _____ Дата " __ " _____ 2018 г.

Место для оттиска печати (при наличии) лица, составившего описание местоположения границ объекта

ОПИСАНИЕ МЕСТОПОЛОЖЕНИЯ ГРАНИЦ
территориальной зоны Р-3. Пляжей

План границ объекта



Масштаб 1:3000

Используемые условные знаки и обозначения:

Условные обозначения

Границы земельного участка, согласно сведениям ЕГРН



Территориальная зона Р-3



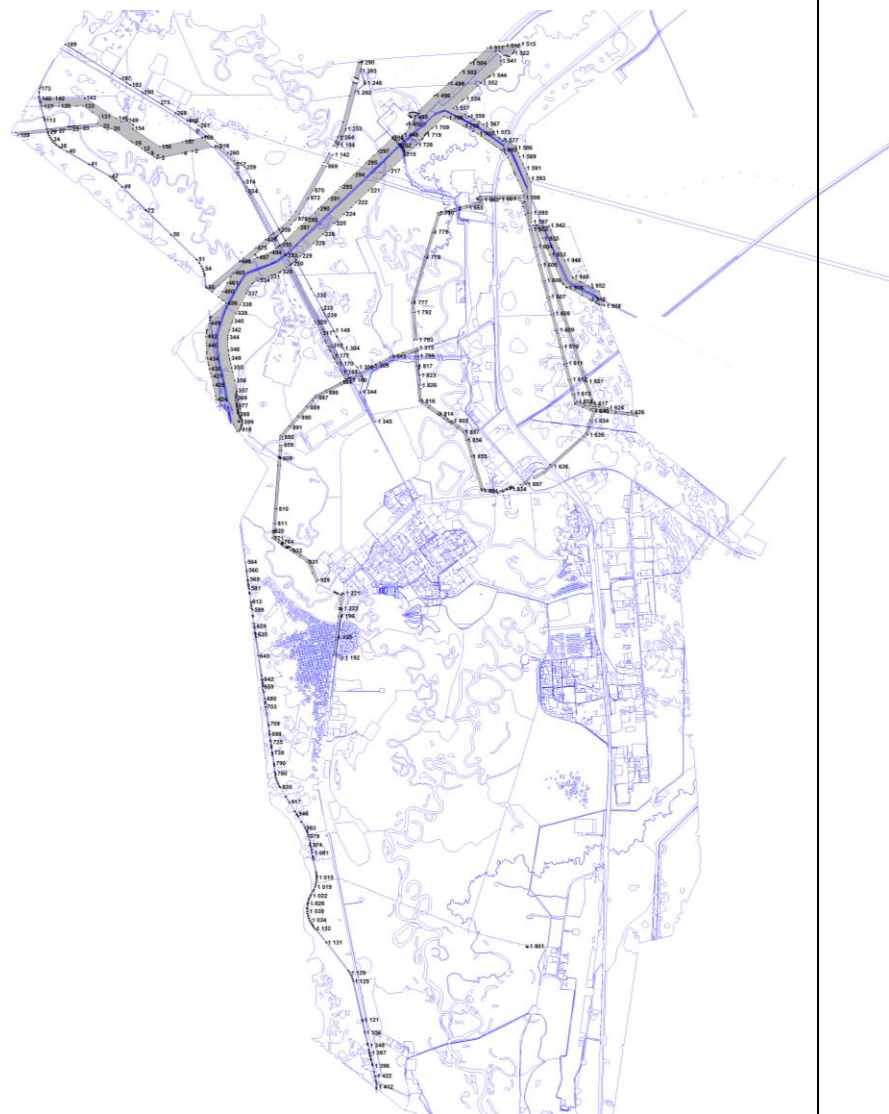
Характерная точка территориальной зоны Р-3

Подпись _____ Дата " __ " _____ 2018 г.

Место для оттиска печати (при наличии) лица, составившего описание местоположения
границ объекта

**ОПИСАНИЕ МЕСТОПОЛОЖЕНИЯ ГРАНИЦ
территориальной зоны И-1. Коммуникации инженерной инфраструктуры**

План границ объекта



Масштаб 1:50000

Используемые условные знаки и обозначения:

Условные обозначения

- Границы земельного участка, согласно сведениям ЕГРН
- Территориальная зона И-1
- Характерная точка территориальной зоны И-1

Подпись _____ Дата " __ " _____ 2018 г.

Место для оттиска печати (при наличии) лица, составившего описание местоположения границ объекта

**ОПИСАНИЕ МЕСТОПОЛОЖЕНИЯ ГРАНИЦ
территориальной зоны И-2. Сооружения инженерной инфраструктуры**

План границ объекта



Масштаб 1:70000

Используемые условные знаки и обозначения:

Условные обозначения

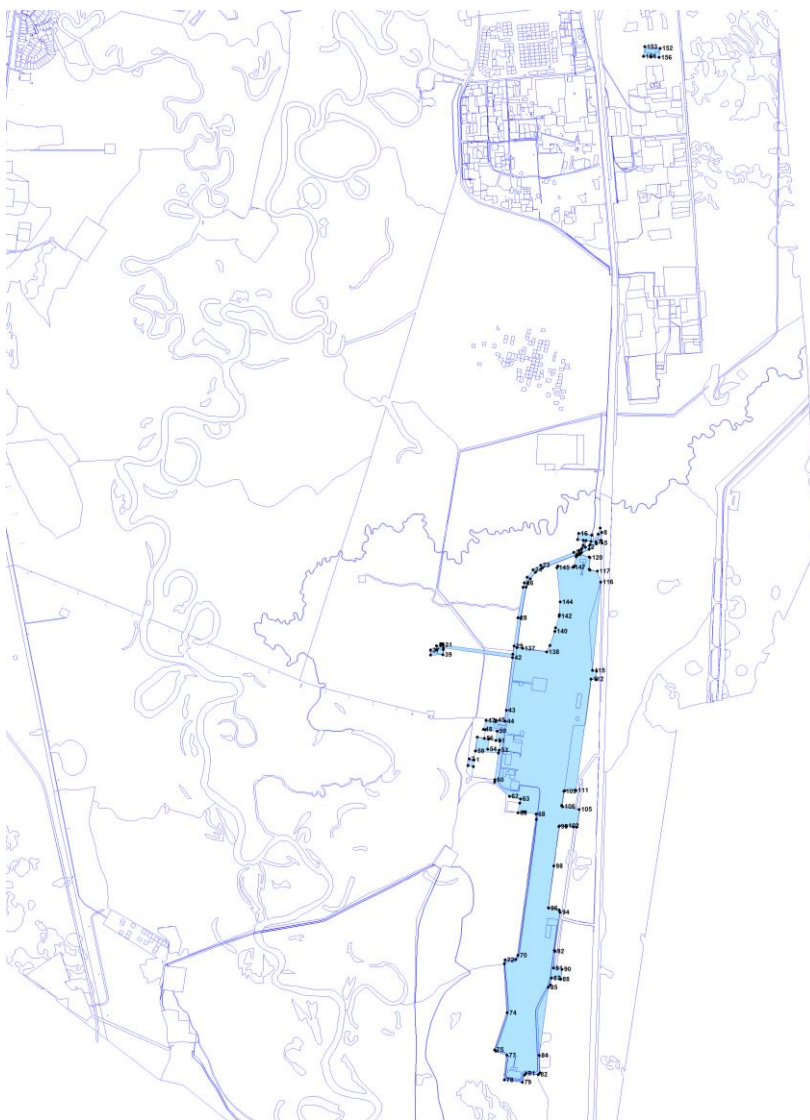
- Границы земельного участка, согласно сведениям ЕГРН
- Территориальная зона И-2
- Характерная точка территориальной зоны И-2

Подпись _____ Дата " __ " _____ 2018 г.

Место для оттиска печати (при наличии) лица, составившего описание местоположения границ объекта

**ОПИСАНИЕ МЕСТОПОЛОЖЕНИЯ ГРАНИЦ
территориальной зоны Т-1. Воздушного транспорта**

План границ объекта



Масштаб 1:25000

Используемые условные знаки и обозначения:

Условные обозначения

- Границы земельного участка, согласно сведениям ЕГРН
- Территориальная зона Т-1
- + Характерная точка территориальной зоны Т-1

Подпись _____ Дата " __ " _____ 2018 г.

Место для оттиска печати (при наличии) лица, составившего описание местоположения границ объекта

ОПИСАНИЕ МЕСТОПОЛОЖЕНИЯ ГРАНИЦ
территориальной зоны Т-2. Железнодорожного транспорта


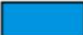
План границ объекта



Масштаб 1:65000

Используемые условные знаки и обозначения:

Условные обозначения

-  Границы земельного участка, согласно сведениям ЕГРН
-  Территориальная зона Т-2
- Характерная точка территориальной зоны Т-2

Подпись _____ Дата " __ " _____ 2018 г.

Место для оттиска печати (при наличии) лица, составившего описание местоположения
границ объекта

**ОПИСАНИЕ МЕСТОПОЛОЖЕНИЯ ГРАНИЦ
территориальной зоны Т-4. Сооружений автотранспорта**

План границ объекта



Масштаб 1:15000

Используемые условные знаки и обозначения:

Условные обозначения

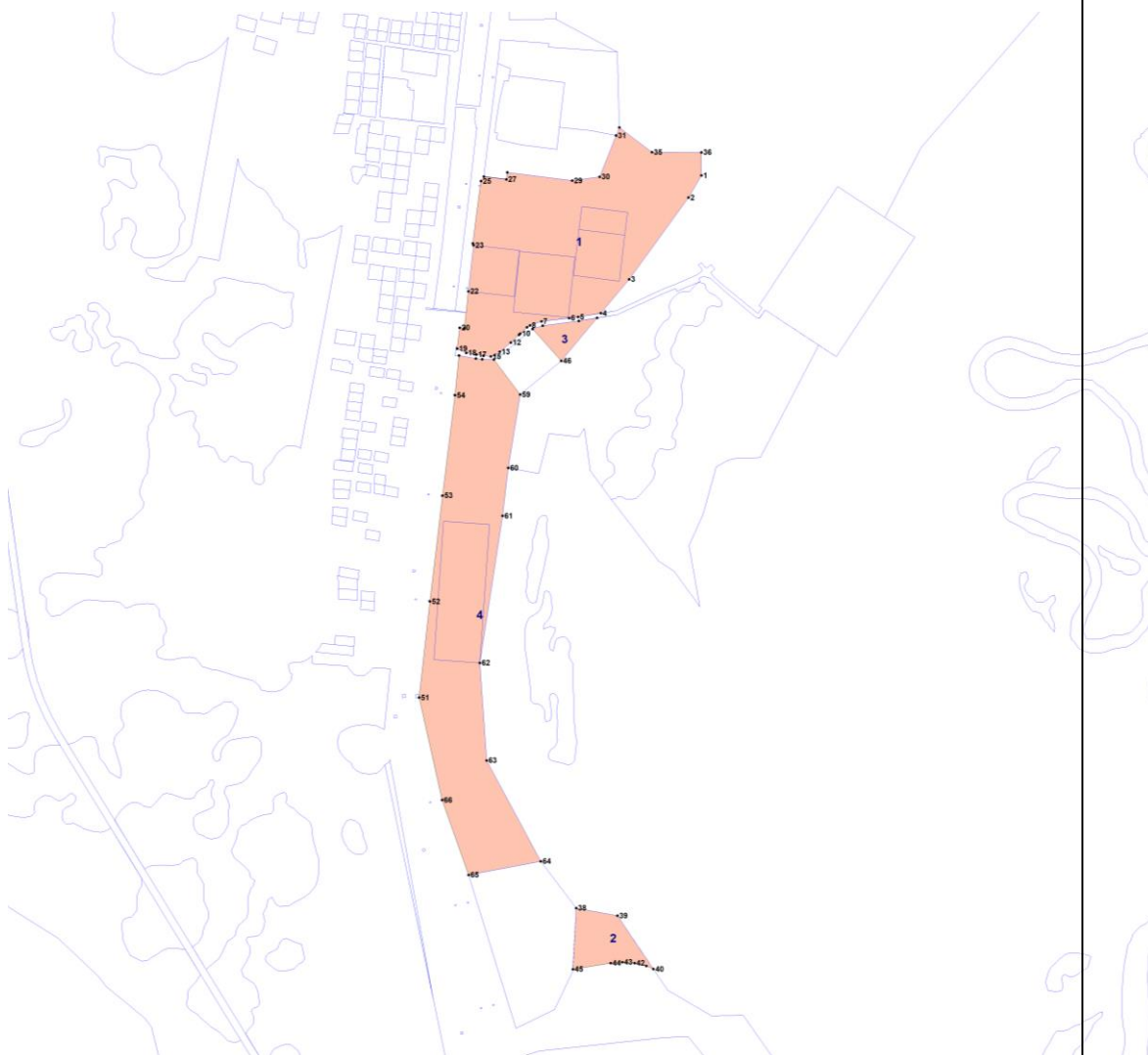
- Границы земельного участка, согласно сведениям ЕГРН
- Территориальная зона Т-4
- Характерная точка территориальной зоны Т-4

Подпись _____ Дата " __ " _____ 2018 г.

Место для оттиска печати (при наличии) лица, составившего описание местоположения границ объекта

**ОПИСАНИЕ МЕСТОПОЛОЖЕНИЯ ГРАНИЦ
территориальной зоны С-1. Пашни**

План границ объекта



Масштаб 1:6000

Используемые условные знаки и обозначения:

Условные обозначения

- Границы земельного участка, согласно сведениям ЕГРН
- Территориальная зона С-1
- + Характерная точка территориальной зоны С-1

Подпись _____ Дата " __ " _____ 2018 г.

Место для оттиска печати (при наличии) лица, составившего описание местоположения границ объекта

**ОПИСАНИЕ МЕСТОПОЛОЖЕНИЯ ГРАНИЦ
территориальной зоны С-2. Лугов**

План границ объекта



Масштаб 1:50000

Используемые условные знаки и обозначения:

Условные обозначения

 Границы земельного участка, согласно сведениям ЕГРН

 Территориальная зона С-2

■ Характерная точка территориальной зоны С-2

Подпись _____ Дата " __ " _____ 2018 г.

Место для оттиска печати (при наличии) лица, составившего описание местоположения границ объекта

ОПИСАНИЕ МЕСТОПОЛОЖЕНИЯ ГРАНИЦ
территориальной зоны СП-1. Кладбищ

План границ объекта



Масштаб 1:5000

Используемые условные знаки и обозначения:

Условные обозначения

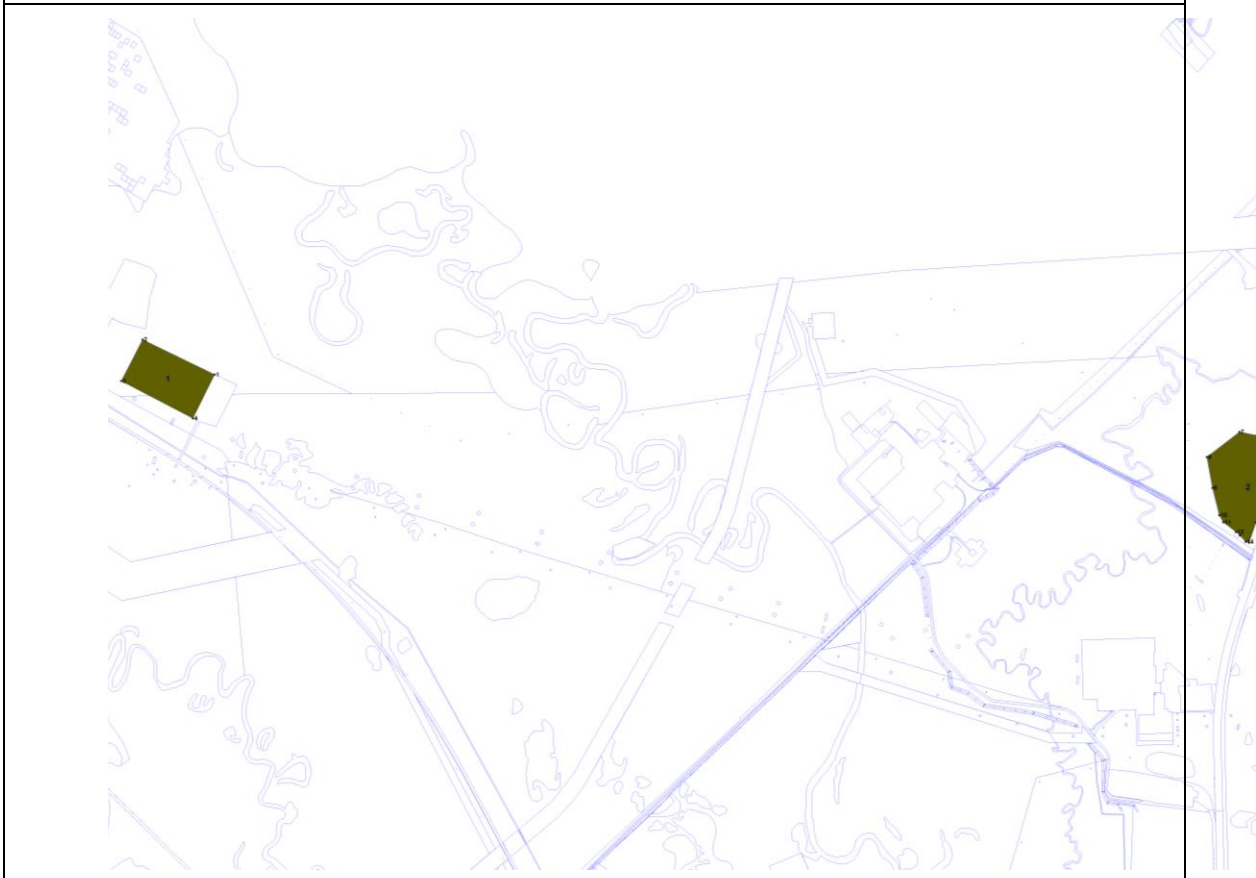
- Границы земельного участка, согласно сведениям ЕГРН
- Территориальная зона СП-1
- ◆ Характерная точка территориальной зоны СП-1

Подпись _____ Дата " __ " _____ 2018 г.

Место для оттиска печати (при наличии) лица, составившего описание местоположения границ объекта

ОПИСАНИЕ МЕСТОПОЛОЖЕНИЯ ГРАНИЦ
территориальной зоны СП-2. Рекультивируемых свалок

План границ объекта



Масштаб 1:12000

Используемые условные знаки и обозначения:

Условные обозначения



Границы земельного участка, согласно сведениям ЕГРН



Территориальная зона СП-2



Характерная точка территориальной зоны СП-2

Подпись _____ Дата " __ " _____ 2018 г.

Место для оттиска печати (при наличии) лица, составившего описание местоположения границ объекта



Приложение 2

к постановлению главы
города Когалыма
от 09.10.2018 №09

ПОРЯДОК

учёта предложений по проекту решения
и участия граждан в его обсуждении

1. Предложения по проекту решения принимаются со дня принятия решения о проведении публичных слушаний до подписания протокола публичных слушаний.

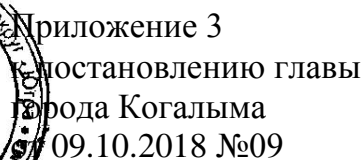
В том случае, если предложения поступили после проведения публичных слушаний по проекту решения, они подлежат рассмотрению Комиссией по подготовке проекта правил землепользования и застройки на территории города Когалыма.

2. Предложения и замечания по существу проекта решения представляются в Комиссию по подготовке проекта правил землепользования и застройки на территории города Когалыма в письменной форме (в Администрацию города Когалыма по адресу: город Когалым, улица Дружбы народов, дом 7) или в форме электронного документа на адрес электронной почты: delo@admkogalym.ru с указанием фамилии, имени, отчества (последнее – при наличии), даты рождения, адреса места жительства и контактного телефона жителя города, внесшего предложения по обсуждаемому проекту. Если инициатором предложения выступает коллектив граждан по месту работу или по месту жительства, то предложения оформляются в виде протокола соответствующего собрания с указанием времени, даты, места проведения собрания, подписанного председательствующим и секретарем собрания.

3. Поступающие предложения подлежат обязательной регистрации в журнале учёта предложений по проекту решения и направлению в Комиссию по подготовке проекта правил землепользования и застройки на территории города Когалыма.

4. Все поступившие предложения по проекту решения подлежат рассмотрению и обсуждению на публичных слушаниях, а в случае, указанном в пункте 1 настоящего Порядка, - рассмотрению Комиссией по подготовке проекта правил землепользования и застройки на территории города Когалыма.

5. Результат рассмотрения и обсуждения письменных и устных предложений заинтересованных лиц по проекту решения подлежит включению в заключение Комиссии по подготовке проекта правил землепользования и застройки на территории города Когалыма.



ЖУРНАЛ

[illegible]